

# OBALY pro Vaši firmu

## FÓLIE

Fólie slouží k ochraně, fixaci a zabezpečení zboží, krabic i palet při transportu a skladování. Jsou výborným pomocníkem pro balení neforemných předmětů či zafixování více kusů zboží dohromady. Jsou velmi odolné a udrží velkou gramáž. Používají se napříč všemi průmyslovými odvětvími, v zemědělství i v domácnostech.

Nabízíme velký výběr fólií různých druhů a materiálů, např. stretch fólie, HDPE fólie, LDPE fólie, pěnové fólie, bublinkové fólie, kaširované fólie, recyklované fólie apod.

### Stretch fólie



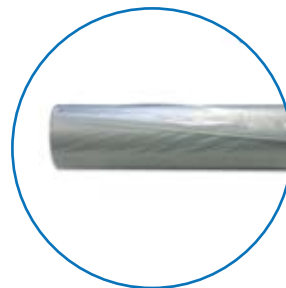
Obecně jsou stretch fólie na trhu pod označením - průtažná fólie, fixační fólie, ovinovací fólie a chybně je také nazývána jako smršťovací fólie.

### HDPE fólie



HDPE fólie jsou průhledné a oproti foliím z LDPE mají matnější povrch, jsou více zakalené, tužší a vyznačují se charakteristickou šustivostí.

### LDPE fólie



LDPE jsou nejpoužívanějším typem fólií, známé především pod hovorovým výrazem "igelit". Mají dlouhou životnost, jsou levné, pružné, teplem lehce svařitelné a smršťitelné.

### Pěnová fólie

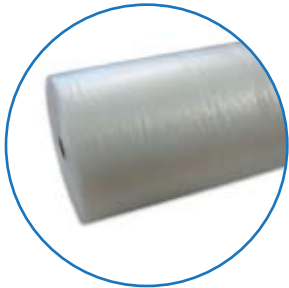


Pěnová fólie je nezesíťovaný pěnový polyetylen s uzavřenou buněčnou strukturou. Vyrábí se fyzikálním napěněním LDPE s uzavřenou buněčnou strukturou.

# OBALY pro Vaši firmu

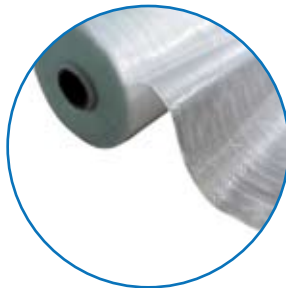
## FÓLIE

### Bublincová fólie



Bublincová fólie je tvořena vzduchovými polštářky (tzv. bublinami) mezi dvěma nebo více polyethylenovými fóliemi. Nejčastěji se používá jako ochrana před mechanickým poškozením.

### Kaširované fólie



Kaširované fólie se vyznačují vysokou mechanickou pevností, kterou zajišťuje především výztužná mřížka ve fólii. Mají dlouhou životnost, odolnost vůči klimatickým podmínkám, jsou nepromokavé a mrazuvzdorné.

### Recyklované fólie



Recyklované fólie jsou ekonomickou a zároveň ekologickou variantou čisté LDPE fólie. Využití naleznete všude, kde jsou kladeny nároky na nízkou pořizovací cenu a nejsou nutné hygienické atesty.